

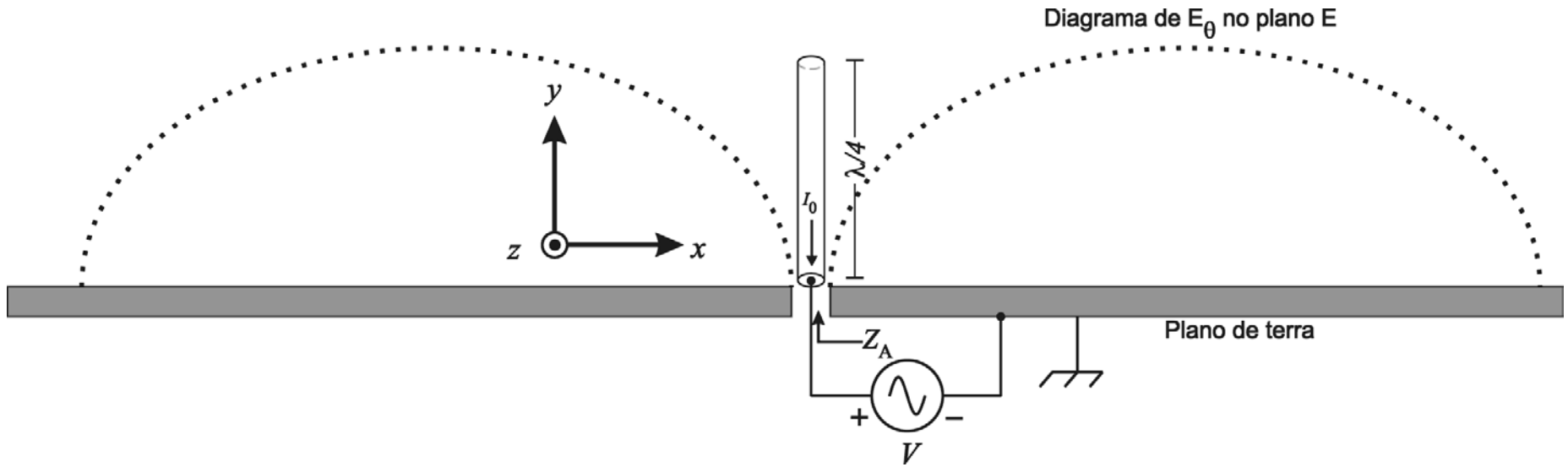
Transição coaxial – guia de ondas

Excitação de uma antena *horn* (antena corneta)

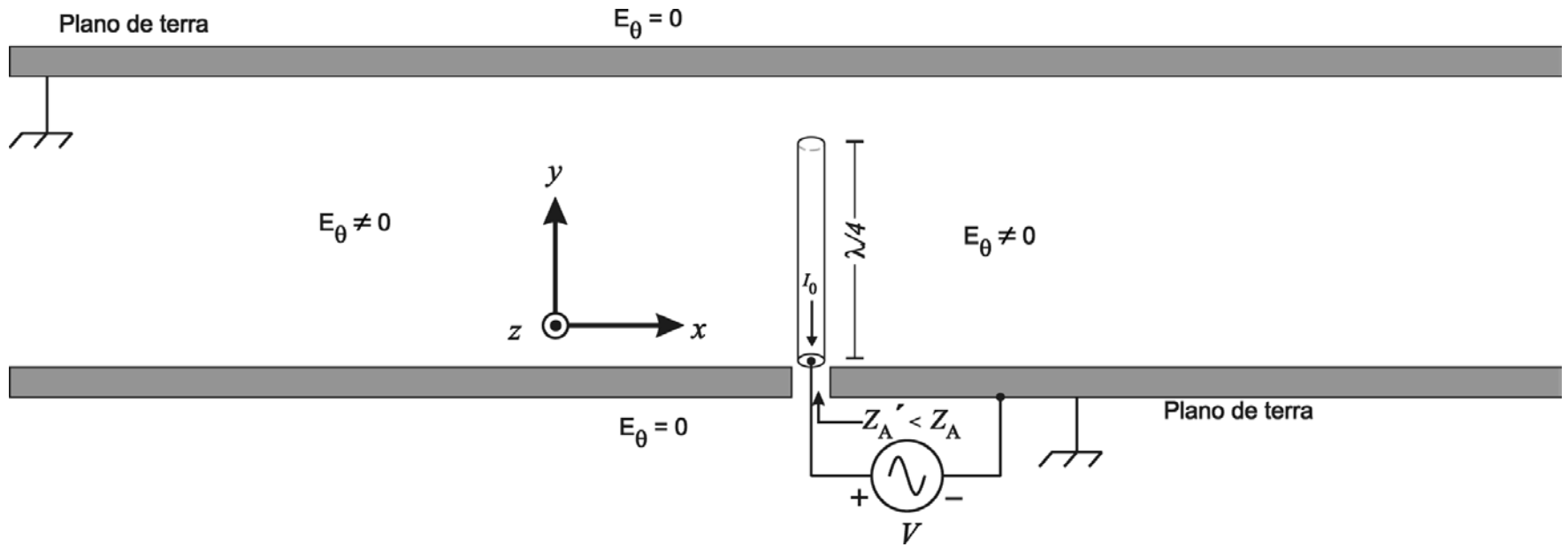
Disponível em

http://www.feng.pucrs.br/~decastro/pdf/Horn&Waveguide_TE10.pdf

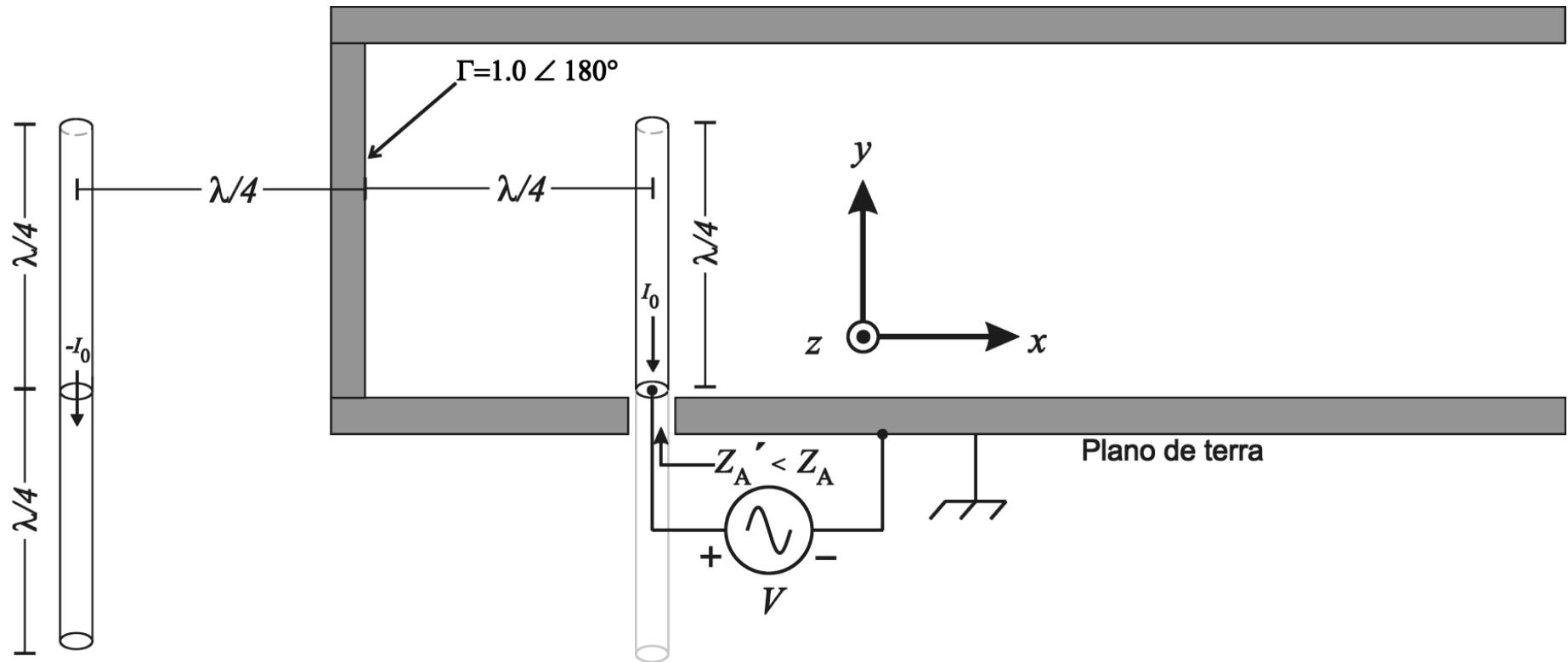
Monopolo $\lambda/4$ aterrado - plano de terra infinito e perfeitamente condutor:



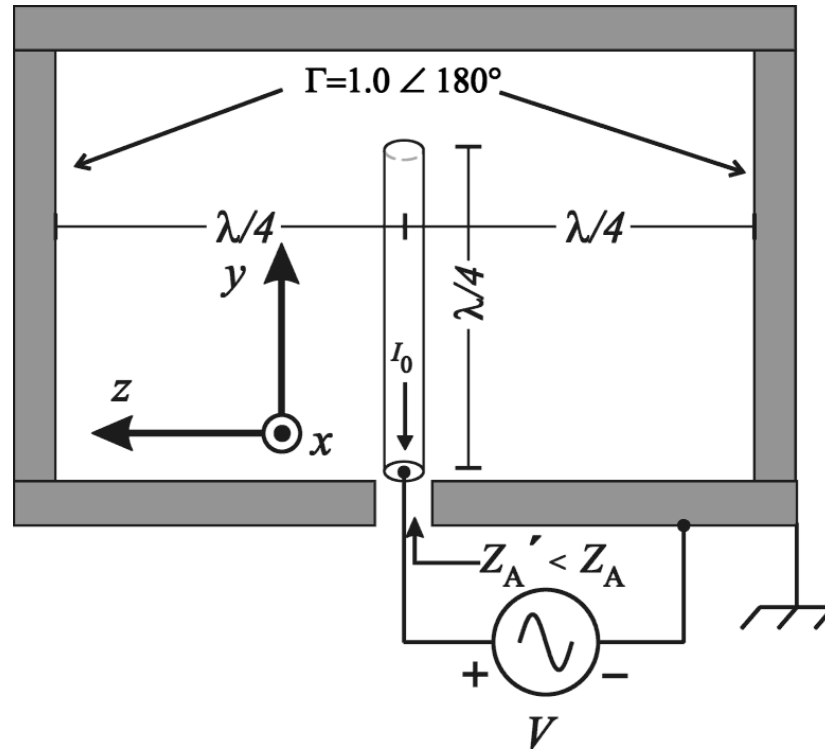
Monopolo aterrado parcialmente blindado eletromagneticamente por dois planos de terra paralelos:



Monopolo aterrado parcialmente blindado eletromagneticamente por três planos de terra formando uma blindagem em “U”:



Fechando as laterais do "U": Monopolo aterrado excitando guia de onda retangular no modo TE₁₀ – vista frontal



Alimentando uma antena *horn* (corneta) com um guia de onda retangular no modo TE₁₀

